

ISOWOODhaus®

Natürlich. Mein Zuhause.

MUSTERHAUS

MÜLLERHEIM-KÄRNLICH

159

ISOWOODHAUS®
Natürlich - mein Zuhause

ISOWOOD - der natürliche Dämmstoff

Die Philosophie von **ISOWOODhaus** lautet: „Gesundes Wohnen“ mit ökologisch einwandfreien Materialien. Dieser Ansatz wird konsequent im **ISOWOOD**-Musterhaus in Mülheim-Kärlich umgesetzt, wo die positiven Eigenschaften des Baustoffs deutlich spürbar sind. Die patentierte **ISOWOOD**-Bauweise verbindet wie keine andere die Vorteile eines Steinhauses mit den Vorteilen der Holzfertigbauweise.

Die mit **ISOWOOD** gedämmten Elemente garantieren das ganze Jahr über ein optimales Raumklima. **ISOWOODhaus** bietet individuell gestaltbare, ökologische und effiziente Fertighäuser, die schlüsselfertig gebaut werden. Die Zufriedenheit der Kunden ist hoch, die überwiegende Anzahl der befragten Bauherren empfehlen **ISOWOODhaus** uneingeschränkt weiter.



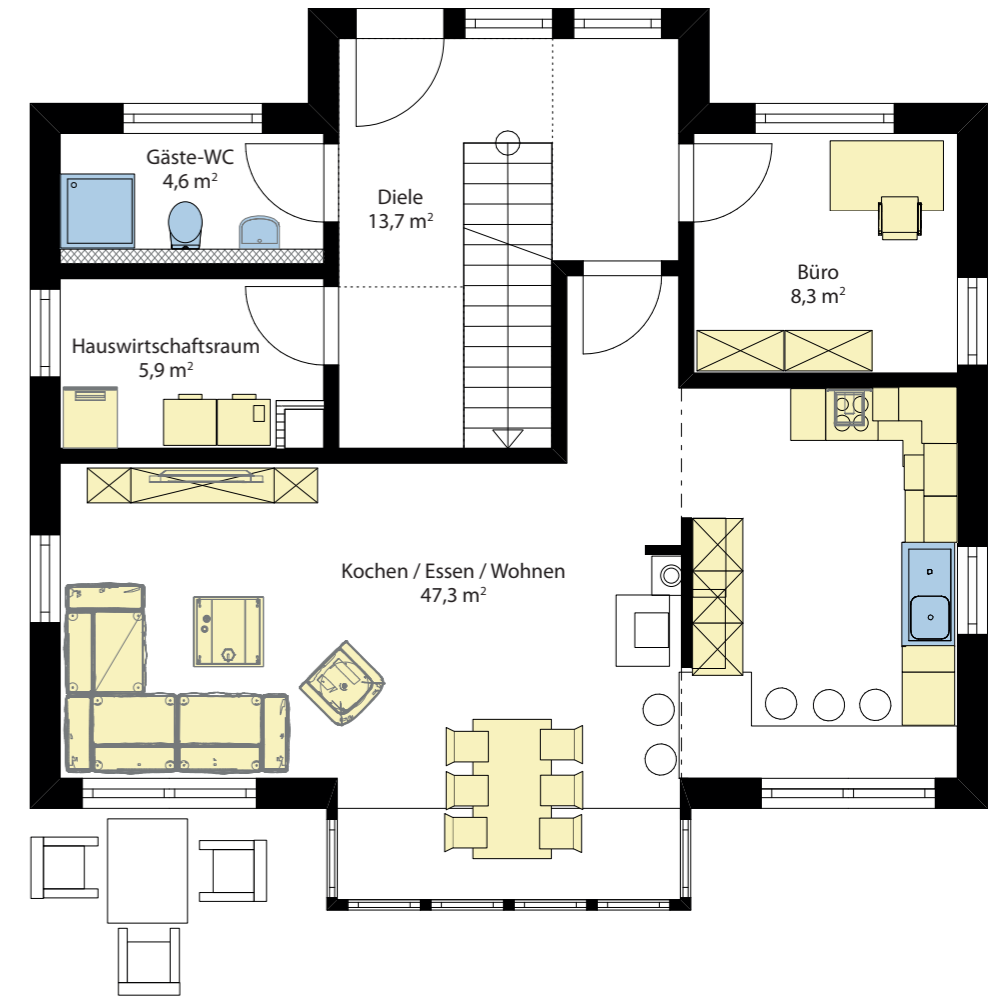
Eckdaten

Unser **ISOWOOD** - Musterhaus in Mülheim-Kärlich überzeugt außen mit großzügigen Fensterfronten und einem lichtdurchfluteten Obergeschoss, das freundlich und einladend wirkt.

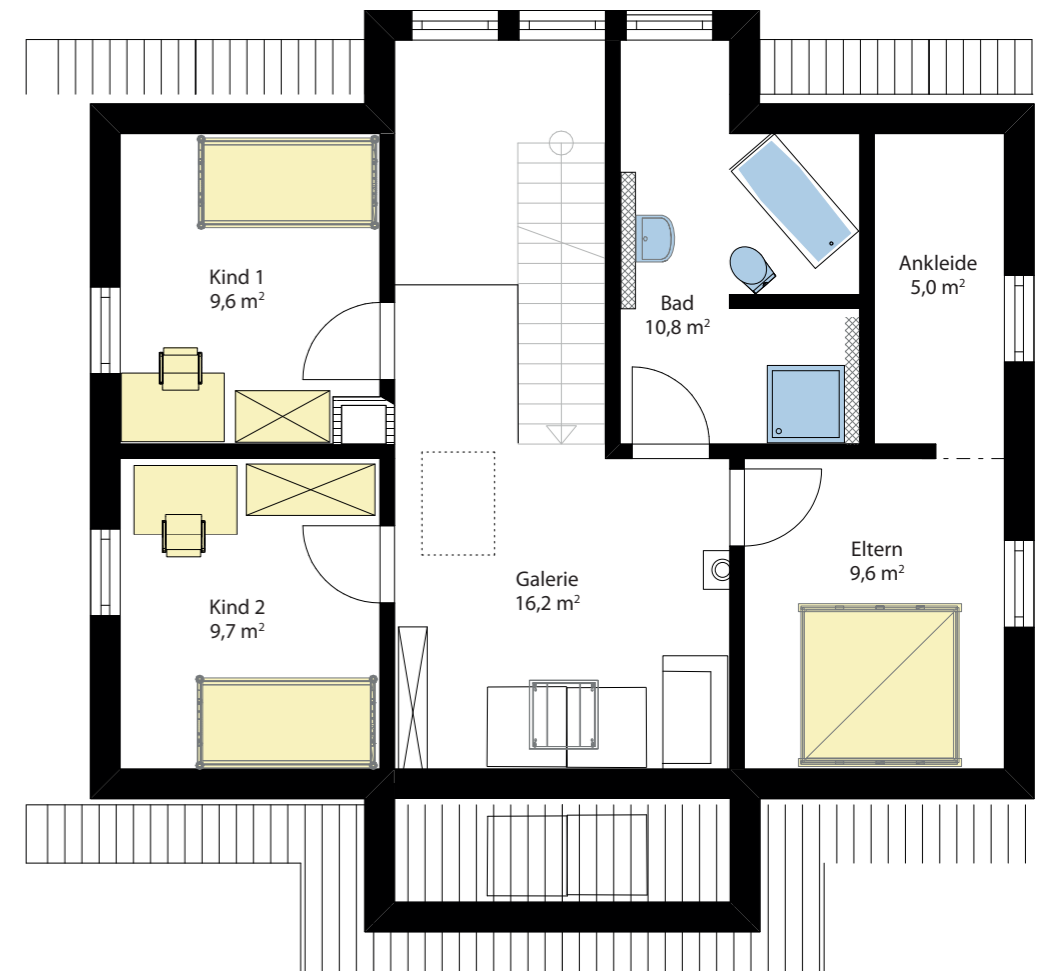
Der überdachte Eingangsbereich, die hohe Dachgaube und die strukturierte Fassade verleihen dem Haus einen noblen Charakter.

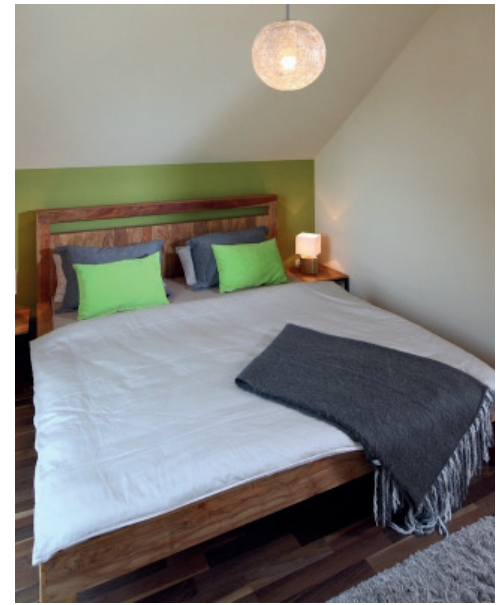
Wohnfläche gesamt: 140,7 m²
Energetischer Standard: Plus Energiehaus „Effizienzhaus 40“
Mittlerer U-Wert Außenwand: 0,141 W/m²K
Heizung: Nibe Abluft-Wärmepumpe mit kontrollierter Wohnraumlüftung und Fußbodenheizung

Wohnfläche Erdgeschoss: 79,8 m²



Wohnfläche Dachgeschoss: 60,9 m²





ISOWOODhaus®
 Natürlich. Mein Zuhause.

eine Marke der holz & raum GmbH & Co. KG

ISOWOOD Musterhaus Mülheim-Kärlich

Therecker Weg 11, 57413 Finnentrop
 Tel.: +49 2395 9182-0
 info@isowoodhaus.de
 www.isowoodhaus.de

Musterhausstraße 159, 56218 Mülheim-Kärlich
 Tel.: 02630 - 962053
 Öffnungszeiten: Mi - So von 11 - 17 Uhr
 (oder nach Vereinbarung)

