



ISOWOODhaus®

Natürlich. Mein Zuhause.

MUSTERHAUS

WUPPERTAL


FertighausWelt

ISOWOOD - die natürliche Klimaanlage

Die Philosophie von **ISOWOODhaus** lautet „Gesundes Wohnen“ mit ökologisch einwandfreien Materialien. Dieser Ansatz wird konsequent im **ISOWOOD**-Musterhaus in Wuppertal umgesetzt, wo die positiven Eigenschaften des Baustoffs deutlich spürbar sind. Die patentierte **ISOWOOD**-Bauweise verbindet wie keine andere die Vorteile eines Steinhauses mit den Vorteilen der Holzfertigbauweise.

Die mit **ISOWOOD** gedämmten Elemente garantieren das ganze Jahr über ein optimales Raumklima. **ISOWOODhaus** bietet individuell gestaltbare, ökologische und effiziente Fertighäuser, die schlüsselfertig gebaut werden. Die Zufriedenheit der Kunden ist hoch, die überwiegende Anzahl der befragten Bauherren empfehlen **ISOWOODhaus** uneingeschränkt weiter.



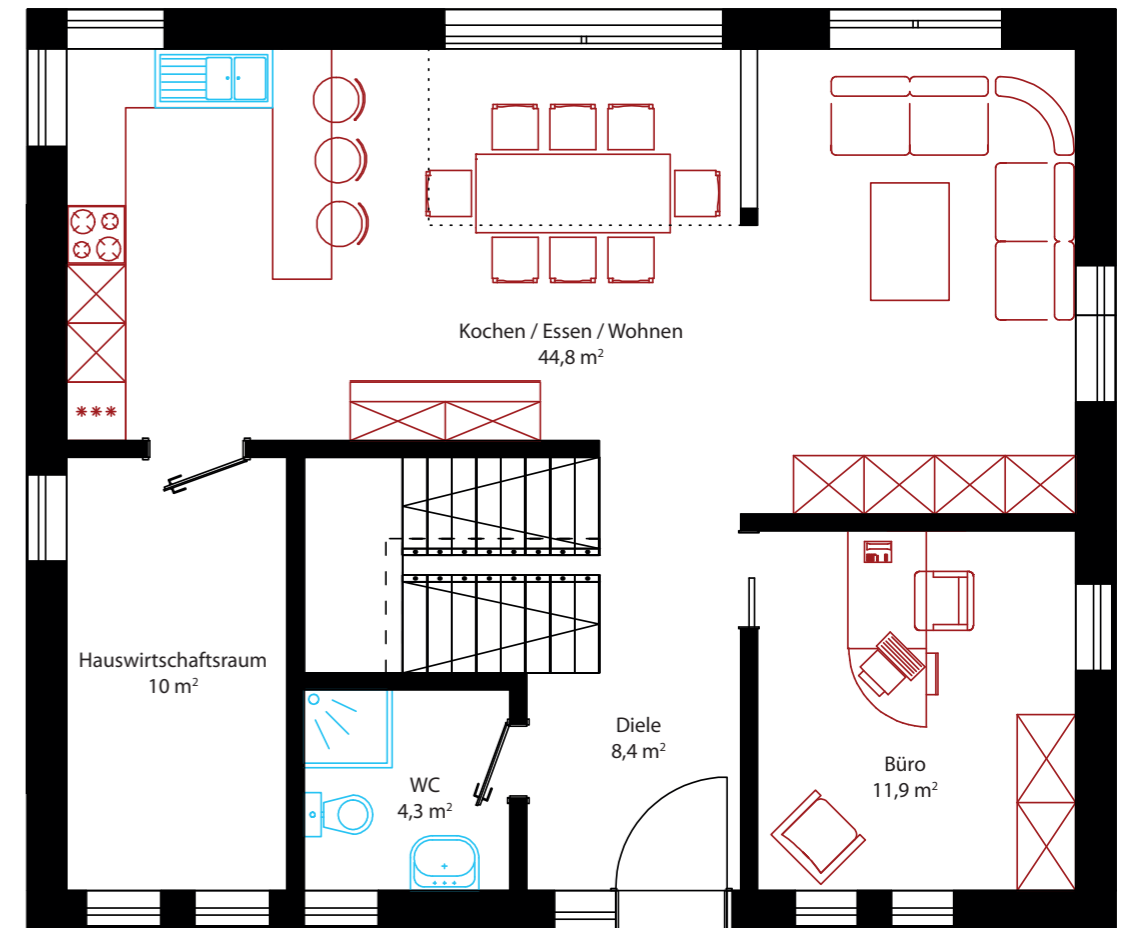
Eckdaten

Dieses **ISOWOODhaus** ist als „Effizienzhaus 40“ konzipiert. Seine moderne Linie erhält es durch die besondere Gaube und die hochwertige Holzverschalung.

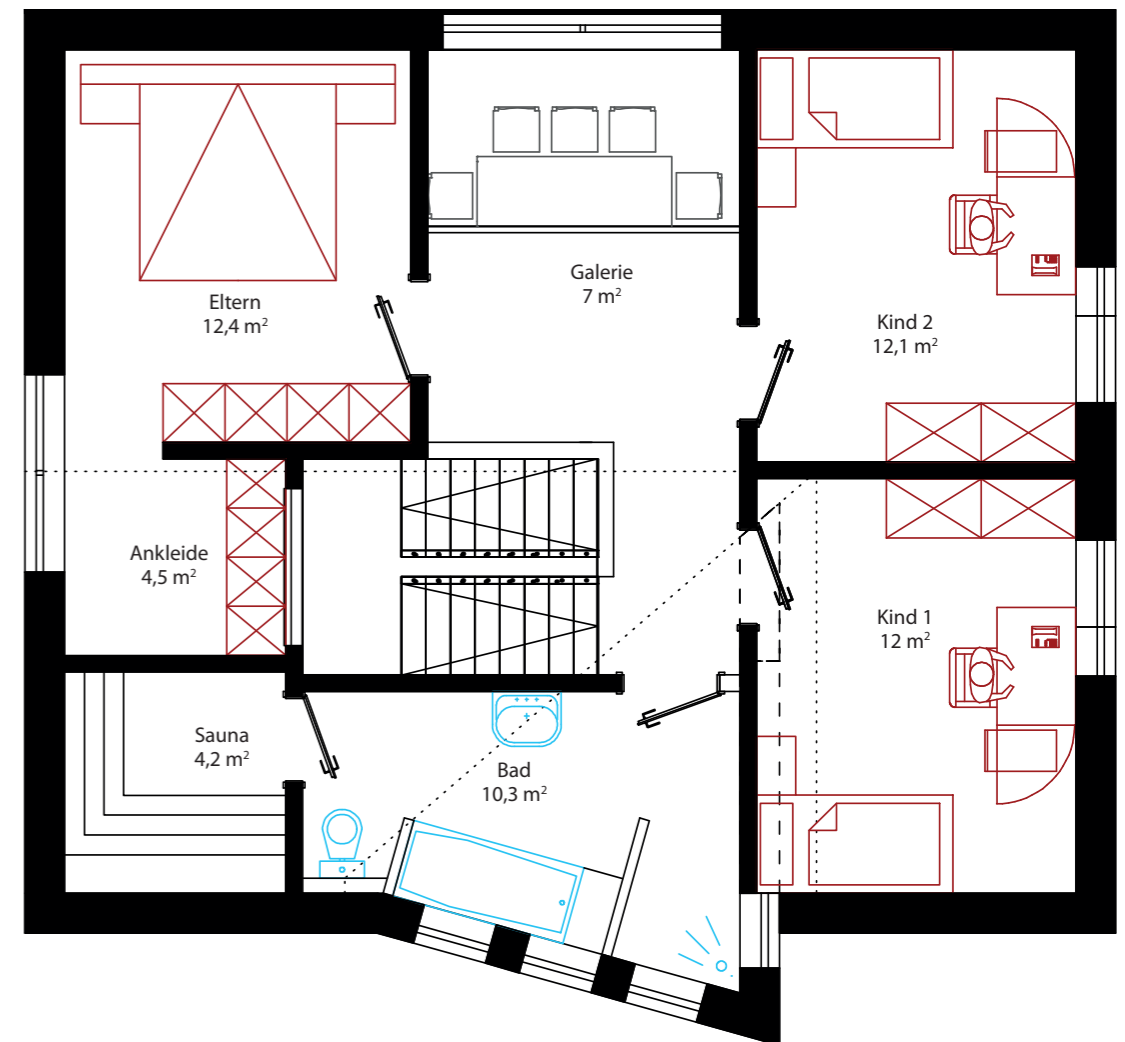
Dank der Nibe Abluft-Wärmepumpe mit kontrollierter Wohnraumlüftung und Fußbodenheizung, hervorragender Dämmwerte und einer Photovoltaikanlage ist es ein Selbstversorger, also zu 100% autark.

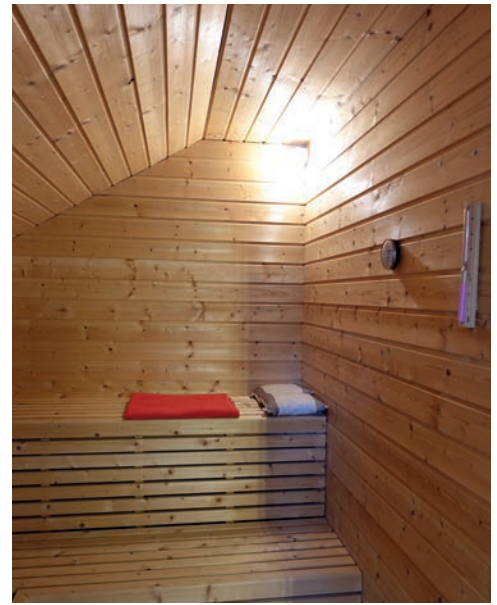
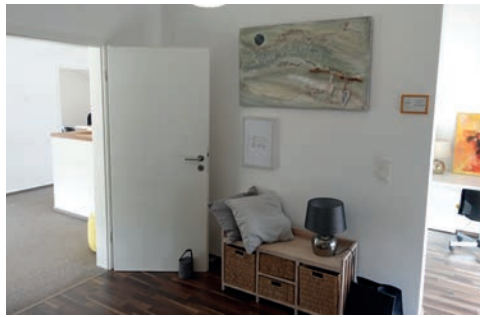
Wohnfläche gesamt: 141,9 m²
Energetischer Standard: Plus Energiehaus „Effizienzhaus 40“
Mittlerer U-Wert Außenwand: 0,115 W/m²K
Heizung: Nibe Abluft-Wärmepumpe mit kontrollierter Wohnraumlüftung und Fußbodenheizung
Sonstiges: Photovoltaikanlage

Wohnfläche Erdgeschoss: 79,4m²



Wohnfläche Dachgeschoss: 62,5 m²





FertighausWelt

ISOWOODhaus®
 Natürlich. Mein Zuhause.

ISOWOOD Musterhaus Wuppertal

eine Marke der holz & raum GmbH & Co. KG

Fertighauswelt 1, 42279 Wuppertal
 Tel. : +49 202 269 100-60
 Öffnungszeiten: Mi - So von 11 - 18 Uhr
 (oder nach Vereinbarung)

Therecker Weg 11, 57413 Finnentrop
 Tel. : +49 2395 9182-0
 info@isowoodhaus.de
 www.isowoodhaus.de

